

grp B13

0
Vous suivent0
Vous suivez1
Espaces[Suivre](#)Menu **profil**[Flux](#)[À propos](#)

Filtre ▾

Tri ▾

grp B13 il y a environ 12 jours **PUBLIC**

On verse les phases dans le bon bidon

 1478166786968305757342.jpg - 724.63 KB

Aime · commentaire

grp B13 il y a environ 12 jours **PUBLIC**

On verse la transition des deux phases dans un becher poubelle



 14781666227041539964506.jpg - 829.29 KB

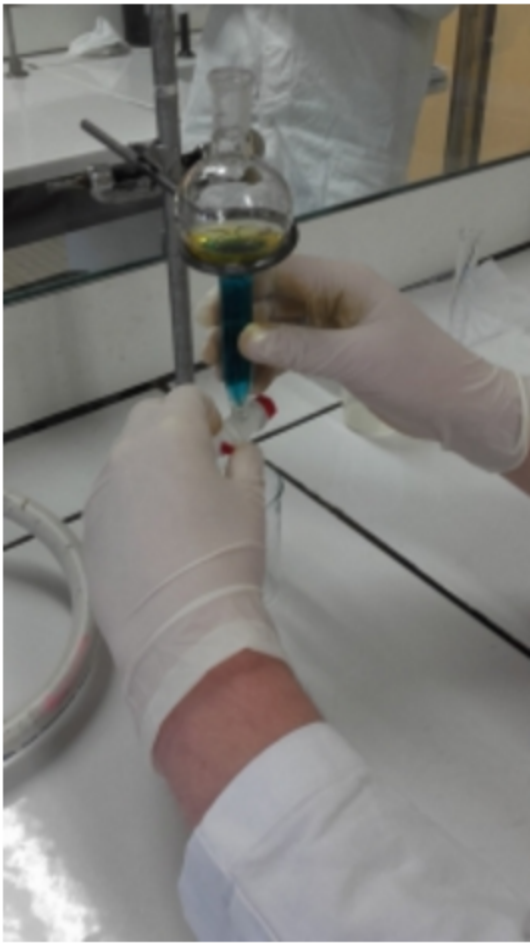
Aime · commentaire



grp B13 il y a environ 12 jours **PUBLIC**



On prélève la première phase de la decantation



 14781665138121360098528.jpg - 796.88 KB

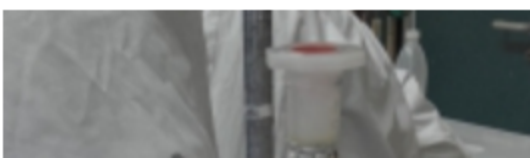
Aime · commentaire




grp B13 il y a environ 12 jours **PUBLIC**



On attend de pouvoir voir les deux phases





 1478166374930826072466.jpg - 775.95 KB

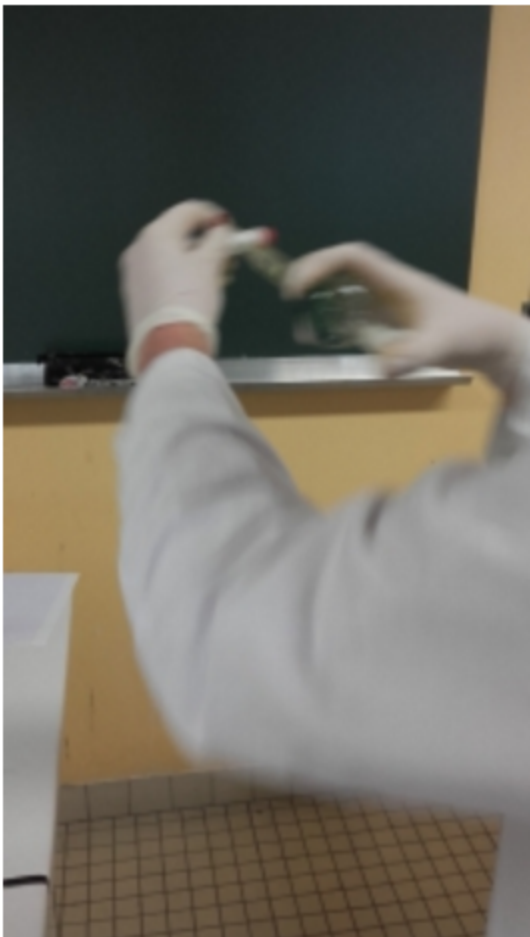
Aime · commentaire



grp B13 il y a environ 12 jours **PUBLIC**



On melange l'ampoule à decanté en degazant plusieurs fois



 1478166301653-42686614.jpg - 746.89 KB

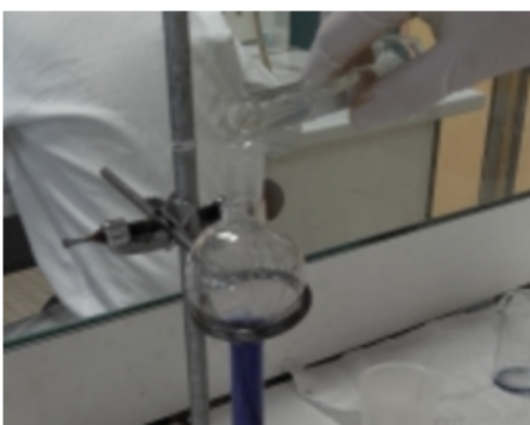
Aime · commentaire

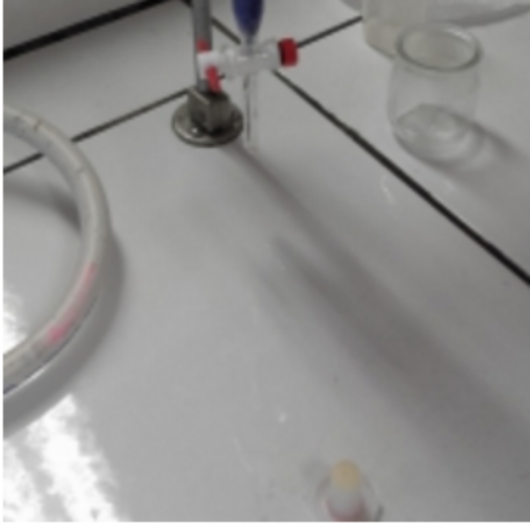



grp B13 il y a environ 12 jours **PUBLIC**



On verse le cyclohexane dans l'ampoule à decanté





 1478166259136-2089093336.jpg - 799.49 KB

Aime · commentaire



grp B13 il y a environ 12 jours PUBLIC



On verse rapidement du cyclohexane dans un becher car c'est une solution volatile



 14781661407151202721168.jpg - 746.76 KB

Aime · commentaire

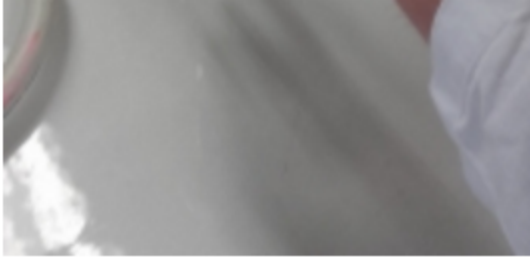


grp B13 il y a environ 12 jours PUBLIC



On verse les 10 ml de solution S dans l'ampoule à decanté





 1478166054985-351727245.jpg - 752.62 KB

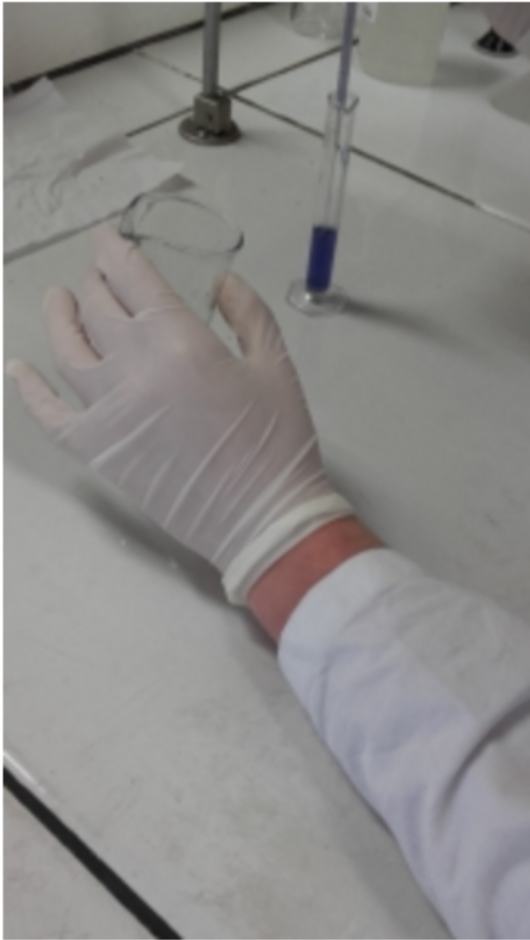
Aime · commentaire



grp B13 il y a environ 12 jours **PUBLIC**



Que l'on verse ensuite dans une éprouvette gradué via une pipette pasteur



 1478165985286187145344.jpg - 704.02 KB

Aime · commentaire




grp B13 il y a environ 12 jours **PUBLIC**



On verse 10 ml de solution S dans un becher



 14781658196901538359642.jpg - 775.7 KB

Aime · commentaire

Load more

Membre dans cet espace ▼

