

## grp B17

0  
Vous suivent0  
Vous suivez1  
Espaces[Suivre](#)Menu **profil**[Flux](#)[À propos](#)

Filtre ▾

Tri ▾

grp B17 il y a environ 12 jours **PUBLIC**

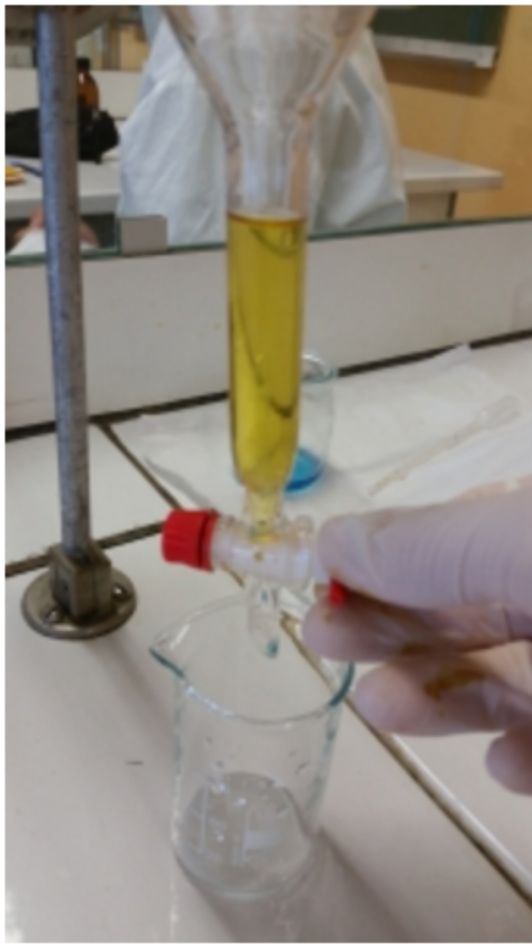
On a nos 2 béchers avec du rouge de méthyle dans l'un et du sulfate de cuivre dans l'autre.

 14781682401151646314591.jpg - 3.45 MB

Aime · commentaire

grp B17 il y a environ 12 jours **PUBLIC**

Puis le rouge de méthyle dans un autre.



 1478168184848-1293902824.jpg - 3.28 MB

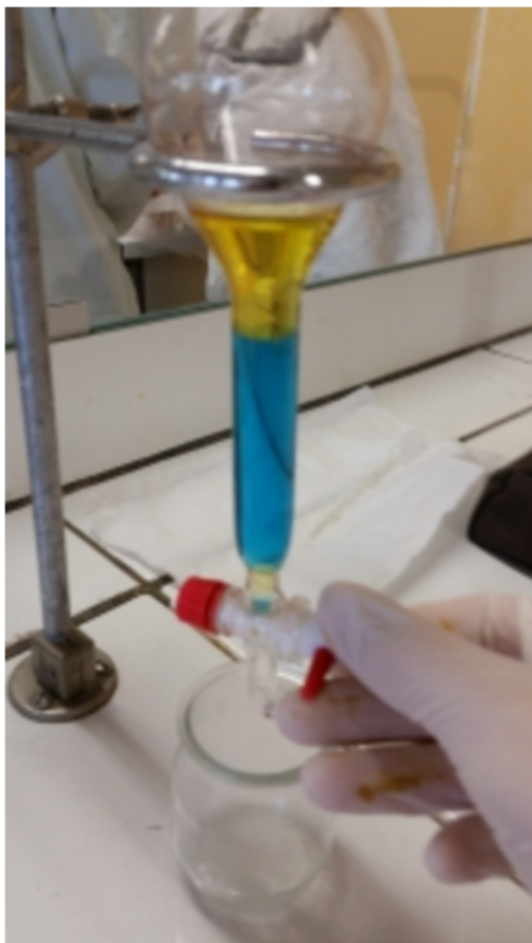
Aime · commentaire



grp B17 il y a environ 12 jours **PUBLIC**



On isole le sulfate de cuivre dans un bécher.



 1478168041043-2042324245.jpg - 3.3 MB

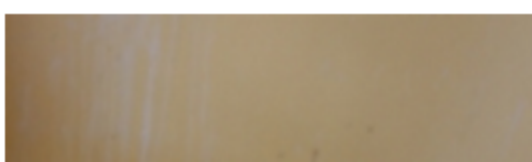
Aime · commentaire

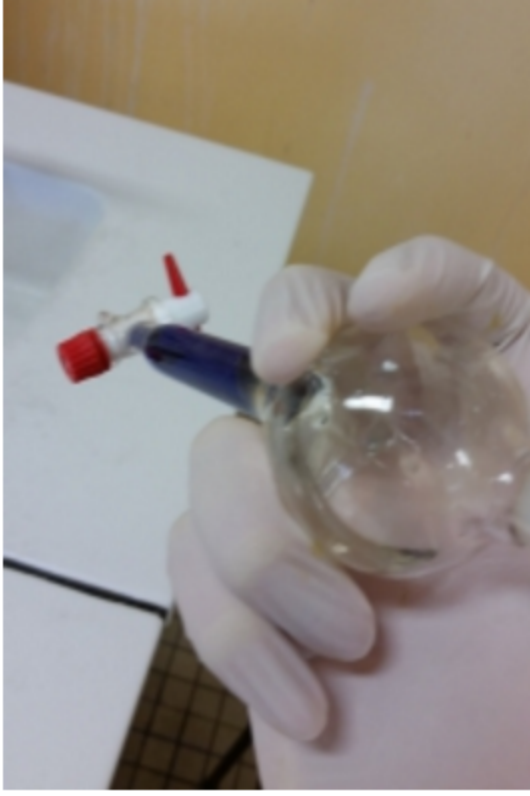


grp B17 il y a environ 12 jours **PUBLIC**



On secoue l'ampoule à décanter et on degazéifie





 1478167755531-1370714887.jpg - 3.17 MB

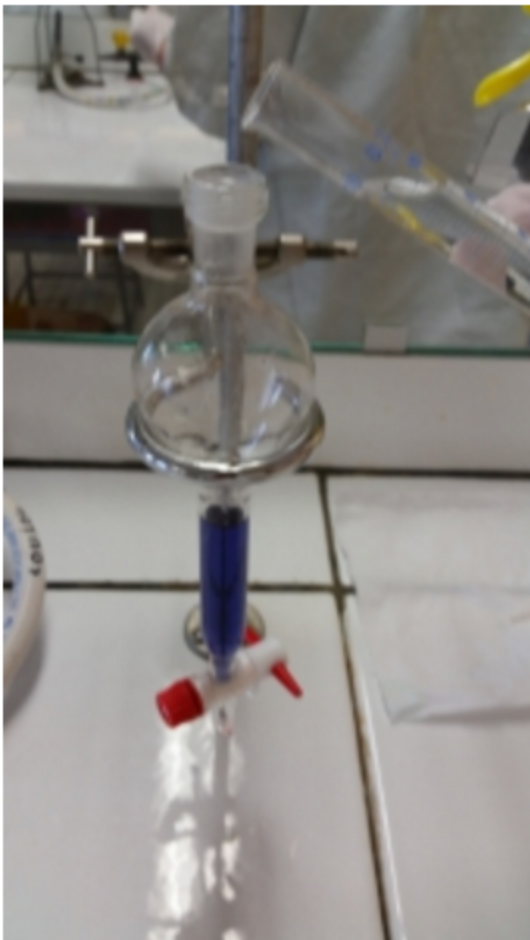
Aime · commentaire



grp B17 il y a environ 12 jours **PUBLIC**



On verse les 10 mL de cyclohexane dans l'ampoule à décanter



 1478167681213-1296829712.jpg - 3.21 MB

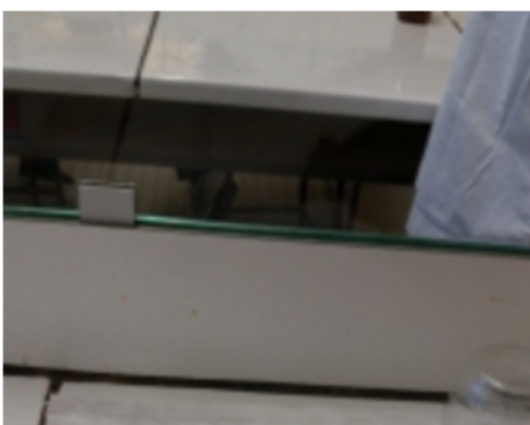
Aime · commentaire

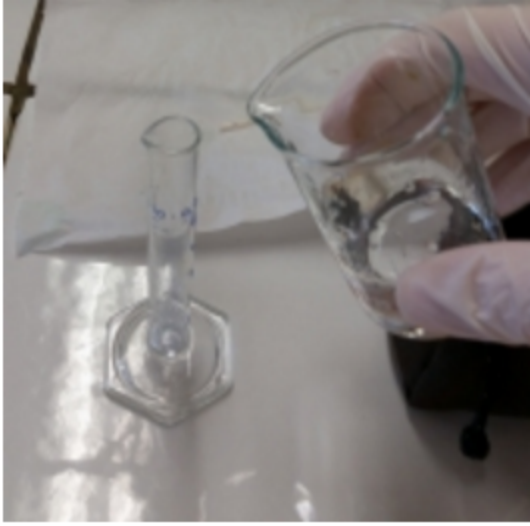


grp B17 il y a environ 12 jours **PUBLIC**



On verse 10mL de cyclohexane dans l'eprouvette graduée





 14781675609901081221405.jpg - 3.16 MB

Aime · commentaire



grp B17 il y a environ 12 jours PUBLIC



On verse du cyclohexane dans un bécher



 1478167499358-302702198.jpg - 3.1 MB

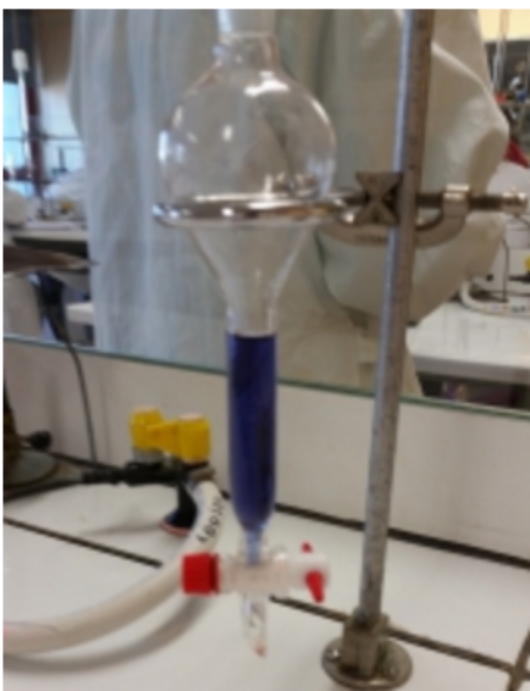
Aime · commentaire



grp B17 il y a environ 12 jours PUBLIC



On verse les 10 mL de solution S dans l'ampoule à décanter





 14781674036271452919457.jpg - 3.36 MB

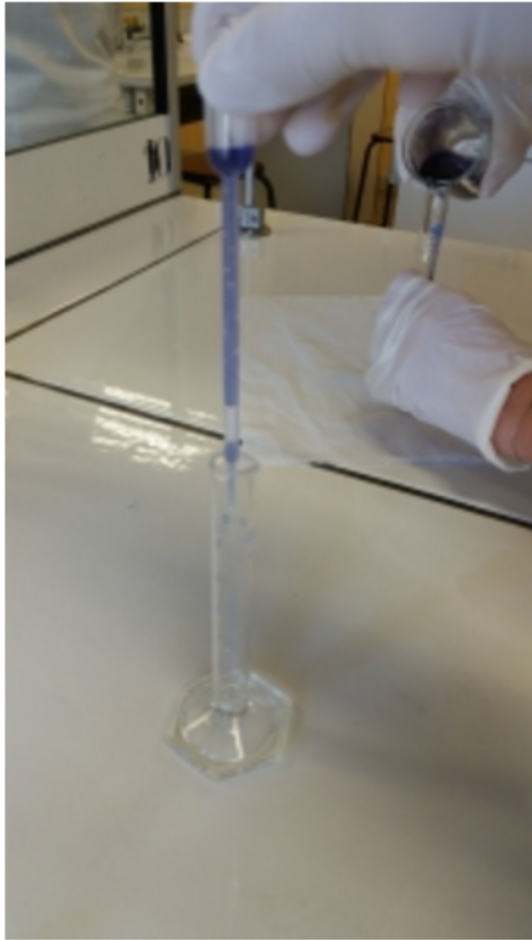
Aime · commentaire




grp B17 il y a environ 12 jours **PUBLIC**



On verse 10 mL de solution S dans l'éprouvette graduée



 1478167087181-1442357052.jpg - 3.08 MB

Aime · commentaire

Load more

**Membre** dans cet espace

