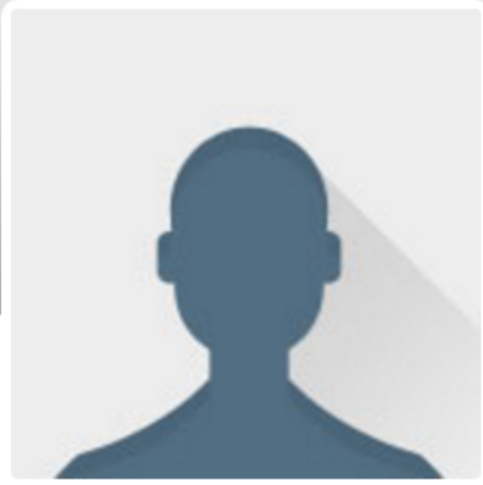


MES ESPACES ▾

MENU ▾



grp A6

0

Vous suivent

0

Vous suivez

1

Espaces

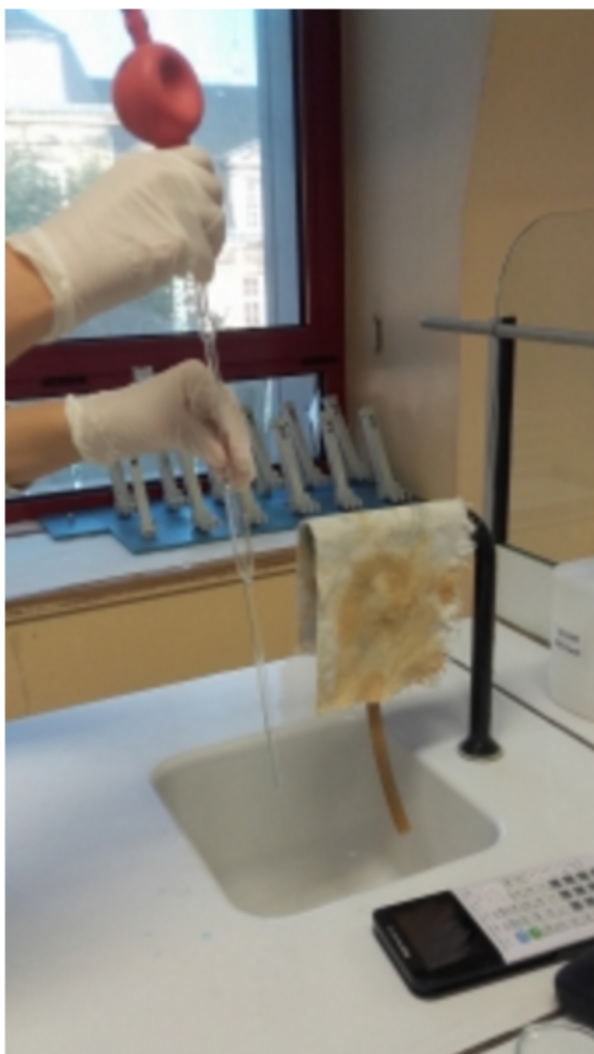
[Suivre](#)Menu **profil**[Flux](#)[À propos](#)

Filtre ▾

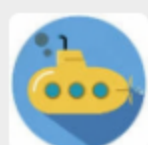
Tri ▾

grp A6 il y a environ 6 jours **PUBLIC**

Netoyer le matériel utilisé.

 1476257582244-124459450.jpg - 1.92 MB

Aime · commentaire



M. Chardine il y a environ 2 heures

Documenter le retraitement des produits.

Aime

Écrire un nouveau commentaire...



grp A6 il y a environ 6 jours **PUBLIC**



Ensuite verser de l'eau distillée jusqu'au trait de jauge. Mélanger.



 1476257512934-2072924760.jpg - 1.93 MB

Aime · commentaire




grp A6 il y a environ 6 jours (actualisé il y a il y a environ 6 jours) **PUBLIC**



Verser de l'eau au quart de la fiole puis mélanger.



 14762574331721126641011.jpg - 1.97 MB

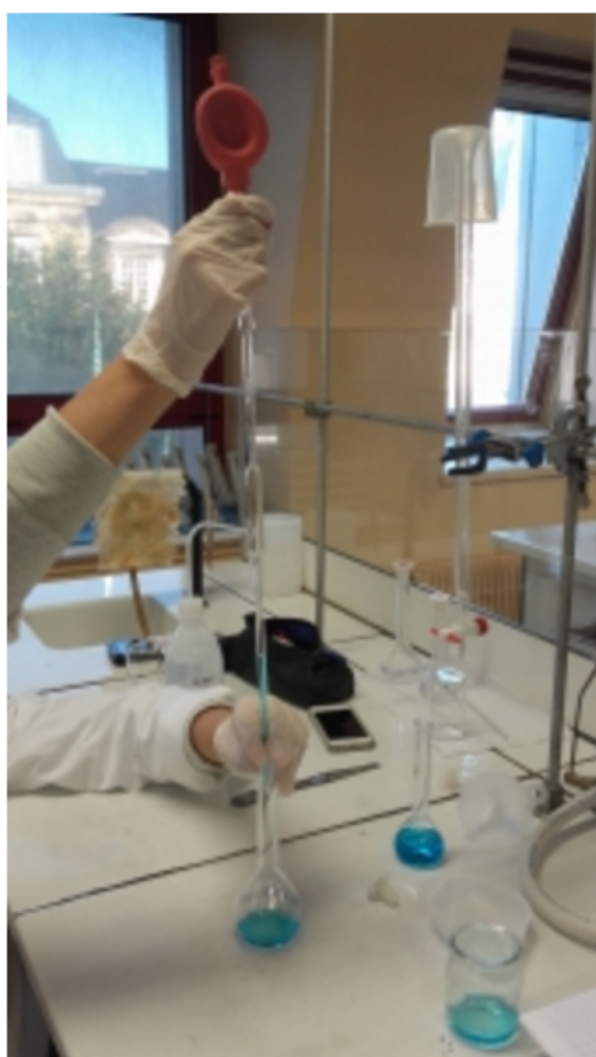
Aime · commentaire



grp A6 il y a environ 6 jours (actualisé il y a il y a environ 6 jours) PUBLIC



Verser les 10ml dans une fiole jaugée de 100ml.



 1476257351444-407456760.jpg - 2.08 MB

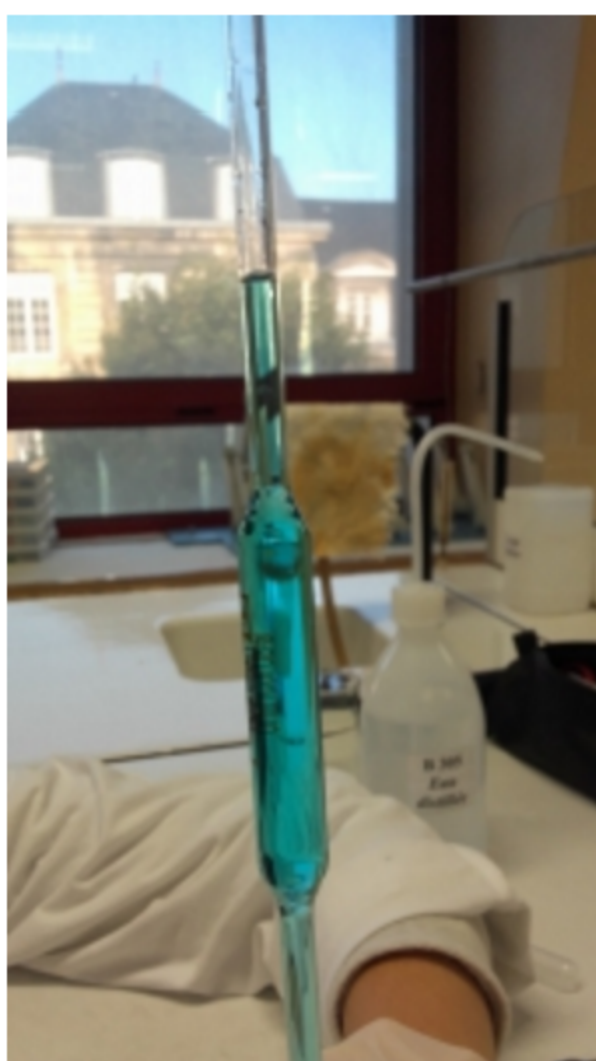
Aime · commentaire



grp A6 il y a environ 6 jours PUBLIC



Prélever 10ml de la solution à l'aide de la pipette jaugée.



 1476257256978233888000.jpg - 1.84 MB

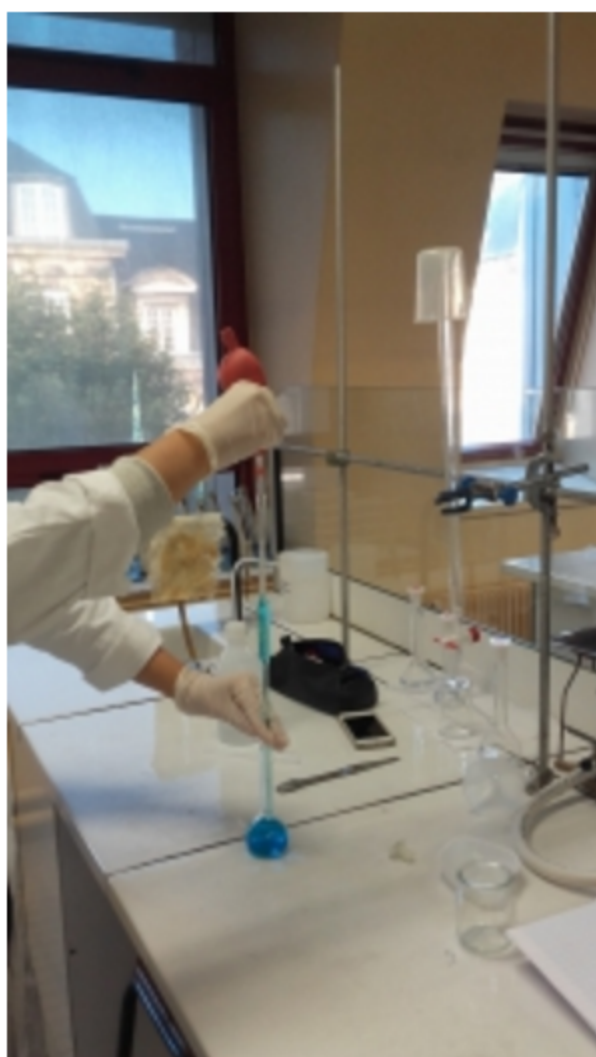
Aime · commentaire



grp A6 il y a environ 6 jours PUBLIC



Faire la mise au milieu de la pipette jaugée avec la solution et jeter le reste dans un becher.



 1476257091551-976876796.jpg - 2.09 MB

Aime · commentaire




grp A6 il y a environ 6 jours **PUBLIC**



Rajouter de l'eau distillée a l'aide de la pipette en plastique jusqu'au trait de jauge. Mélanger.



 1476256864546-899313161.jpg - 1.92 MB

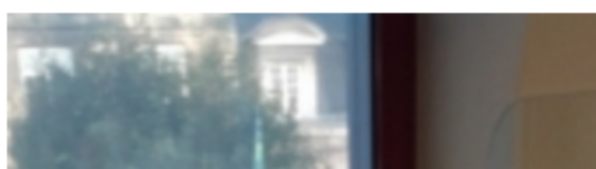
Aime · commentaire




grp A6 il y a environ 6 jours **PUBLIC**



Mélanger jusqu'à ce que le sulfate de cuivre soit dissout.





 1476256668279617579325.jpg - 1.83 MB

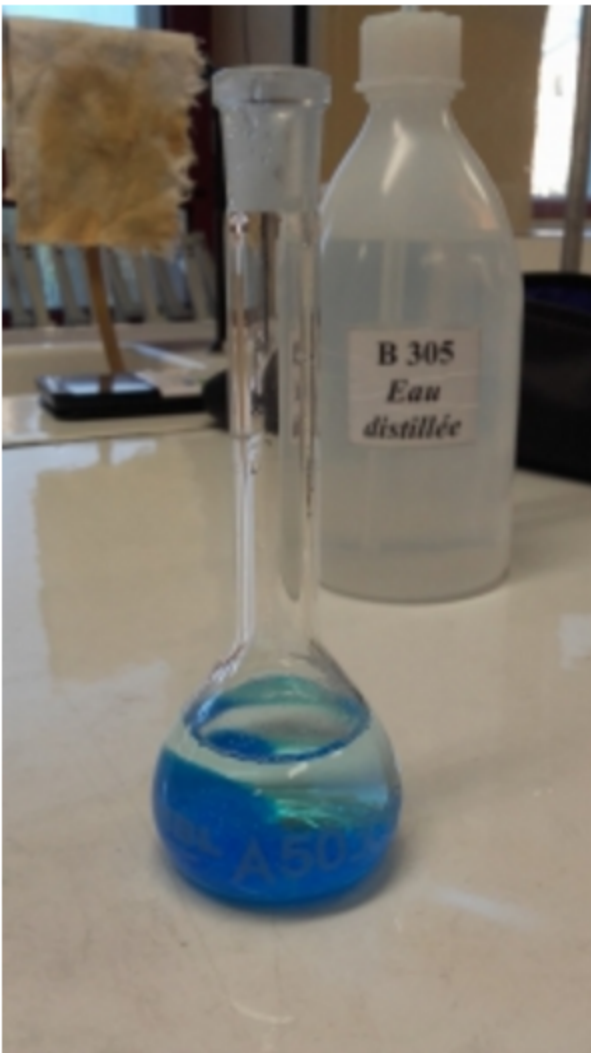
Aime · commentaire



grp A6 il y a environ 6 jours **PUBLIC**



Remplir le quart de la fiole jaugée de 50ml d'eau distillée.



 14762565431231559354748.jpg - 1.91 MB

Aime · commentaire



grp A6 il y a environ 6 jours **PUBLIC**



Verser le sulfate de cuivre dans une fiole de 50ml à l'aide d'un entonnoir.





 1476256463400295949196.jpg - 1.94 MB

Aime · commentaire



M. Chardine il y a environ 2 heures

Il faut rincer la coupelle et l'entonnoir et ajouter l'eau de rinçage à la fiole.

Aime

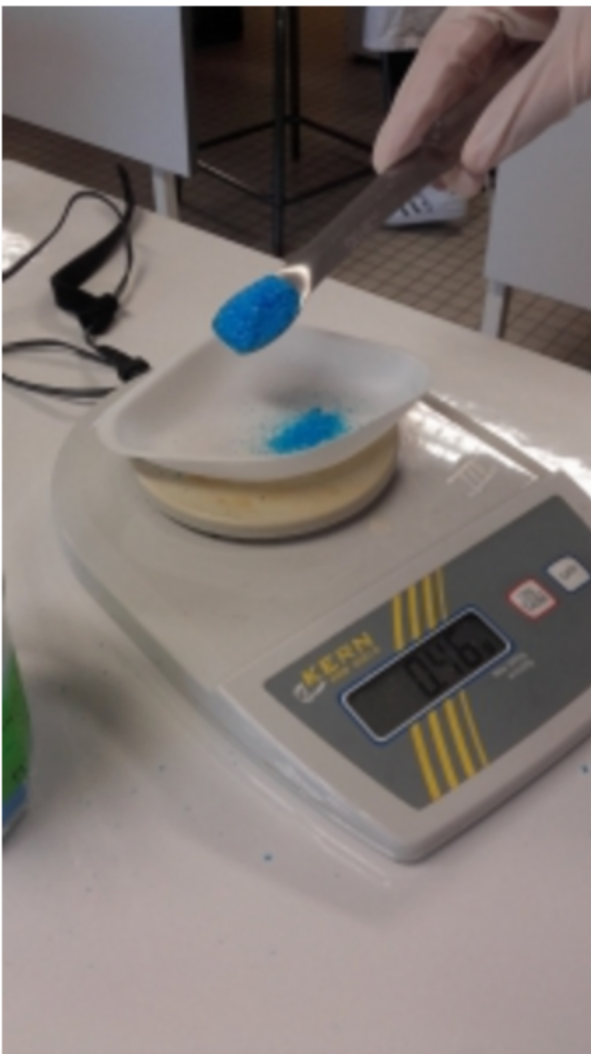
Écrire un nouveau commentaire...




grp A6 il y a environ 6 jours (actualisé il y a il y a environ 6 jours) **PUBLIC**



Peser à l'aide d'une coupelle qui a été rincée à l'eau distillée et d'une spatule 4,994g de sulfate de cuivre hydraté.



 1476256234338-878999853.jpg - 1.93 MB

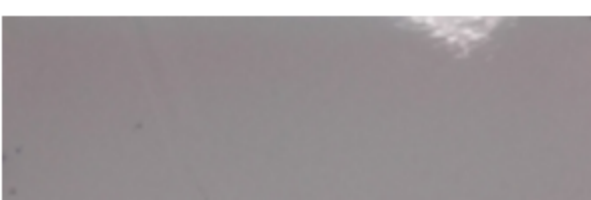
Aime · commentaire



grp A6 il y a environ 6 jours **PUBLIC**



Ne pas oublier de mettre lunettes, gants, blouse et de s'attacher les cheveux.





 1476256003184-1837182733.jpg - 1.82 MB

Aime · commentaire

Load more

**Membre** dans cet espace ▼

