

grp A17

0

Vous suivent

0

Vous suivez

1

Espaces

[Suivre](#)Menu **profil**[Flux](#)[À propos](#)

Filtre ▾

Tri ▾

grp A17 il y a environ 6 jours **PUBLIC**

Pour finir jeter les 2 solutions dans le bidon de récupération .

 1476265624798766378997.jpg - 3.06 MB

Aime · commentaire

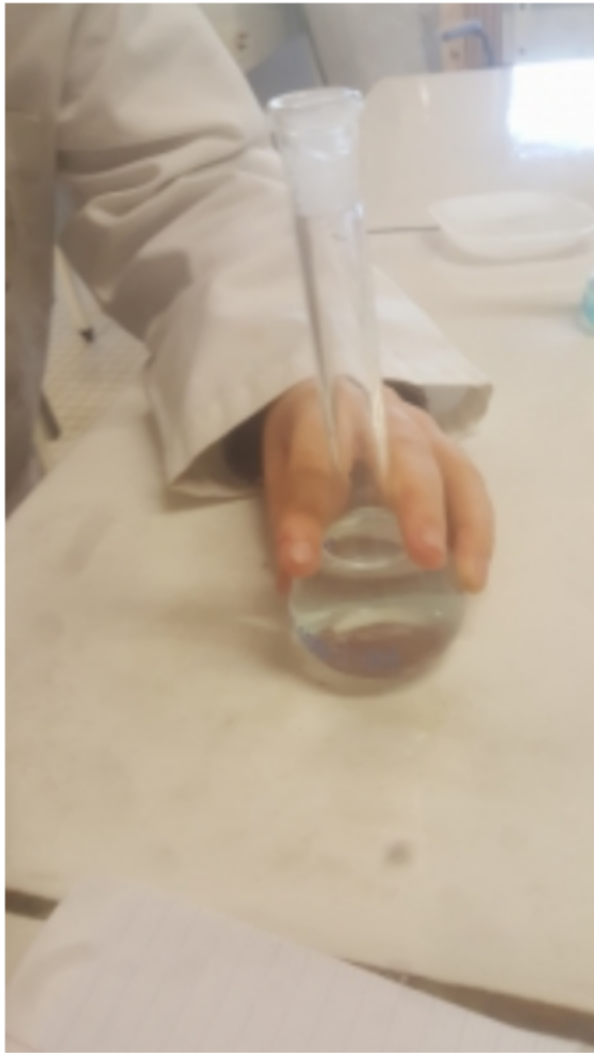
grp A17 il y a environ 6 jours **PUBLIC**

Enfin remplir la fiole jusqu'à la jauge blanche avec l'aide d'une pipette pasteur.

Aime · commentaire

grp A17 il y a environ 6 jours **PUBLIC**

Puis ont remplir la moitié de la fiole jaugée avec de l'eau distillée



 14762653820391479147530.jpg - 2.04 MB

Aime · commentaire



grp A17 il y a environ 6 jours **PUBLIC**



Prendre 10 ml de la première solution dans la fiole jaugée de 100 ml



 1476265259401-1984575287.jpg - 2.25 MB

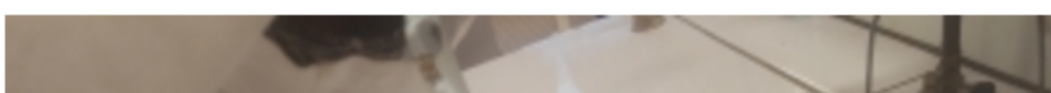
Aime · commentaire



grp A17 il y a environ 6 jours **PUBLIC**



On rince la pipette graduer avec du sulfate de cuivre quond jette dans la poubelle





 1476265026424-2133962498.jpg - 2.72 MB

Aime · commentaire



M. Chardine il y a environ 2 heures

*graduée

Aime

Écrire un nouveau commentaire...



grp A17 il y a environ 6 jours **PUBLIC**



Enfin remplir la fiole jusqu'a la jauge blanche a l'aide d'une pipette pasteur .



 1476264823562-1374294637.jpg - 2.17 MB

Aime · commentaire



grp A17 il y a environ 6 jours **PUBLIC**



Remplir la fiole jaugée jusqu'a la moitié avec l'eau distillé.



 1476264701790-1529692018.jpg - 2.22 MB

Aime · commentaire



grp A17 il y a environ 6 jours PUBLIC

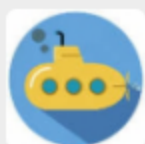


Rincée le sulfate de cuivre restant sur la coupelle avec de l'eau distillé puis mettre celle ci dans la fiole jaugée avec l'entonnoir.



 14762646013861662969439.jpg - 2.79 MB

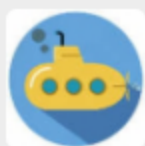
Aime · commentaire



M. Chardine il y a environ 2 heures (Mis à jour il y a environ 2 heures)

*rincer

Aime



M. Chardine il y a environ 2 heures (Mis à jour il y a environ 2 heures)

*coupelle

Aime

Écrire un nouveau commentaire...



grp A17 il y a environ 6 jours PUBLIC



A l'aide d'un entonnoir mettre le sulfate de cuivre dans une fiole jaugée de 50 ml.



 1476264470204-1175703902.jpg - 2.16 MB

Aime · commentaire

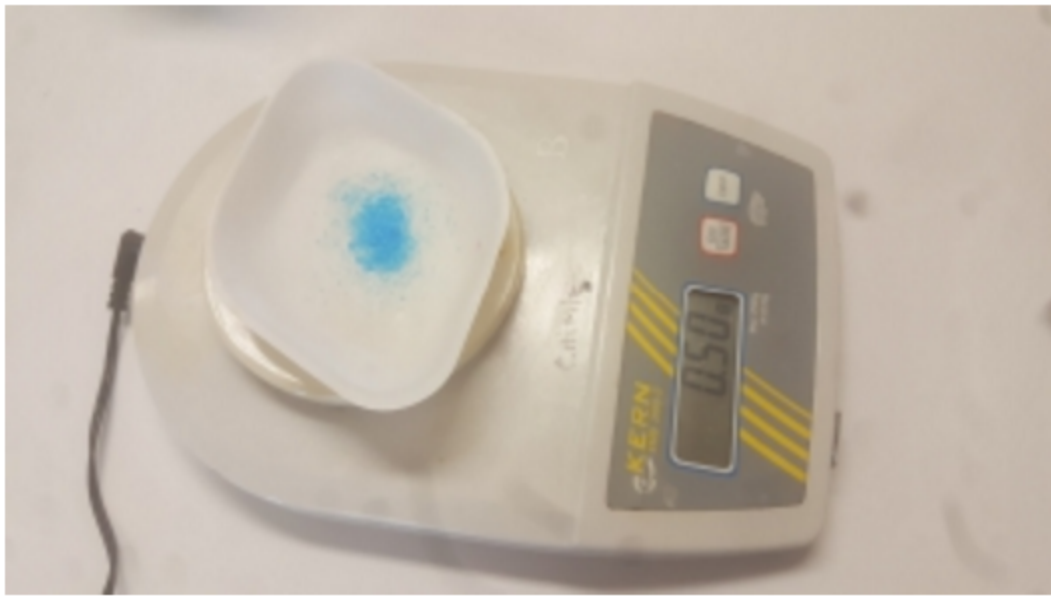


grp A17 il y a environ 6 jours PUBLIC





Ont prend 5.0 g de sulfate de cuivre dans une coupelle .



 1476264356157-919613484.jpg - 2.27 MB

Aime · commentaire

Load more

Membre dans cet espace ▼

