

grp A11

0

Vous suivent

0

Vous suivez

1

Espaces

[Suivre](#)Menu **profil**[Flux](#)[À propos](#)

Filtre ▾

Tri ▾

grp A11 il y a environ 6 jours (actualisé il y a il y a environ 6 jours) **PUBLIC**

A la fin des expériences, il est impératif que les élèves jettent les métaux lourds dans un bidon de récupération!!  
Bonne expérience à tous.

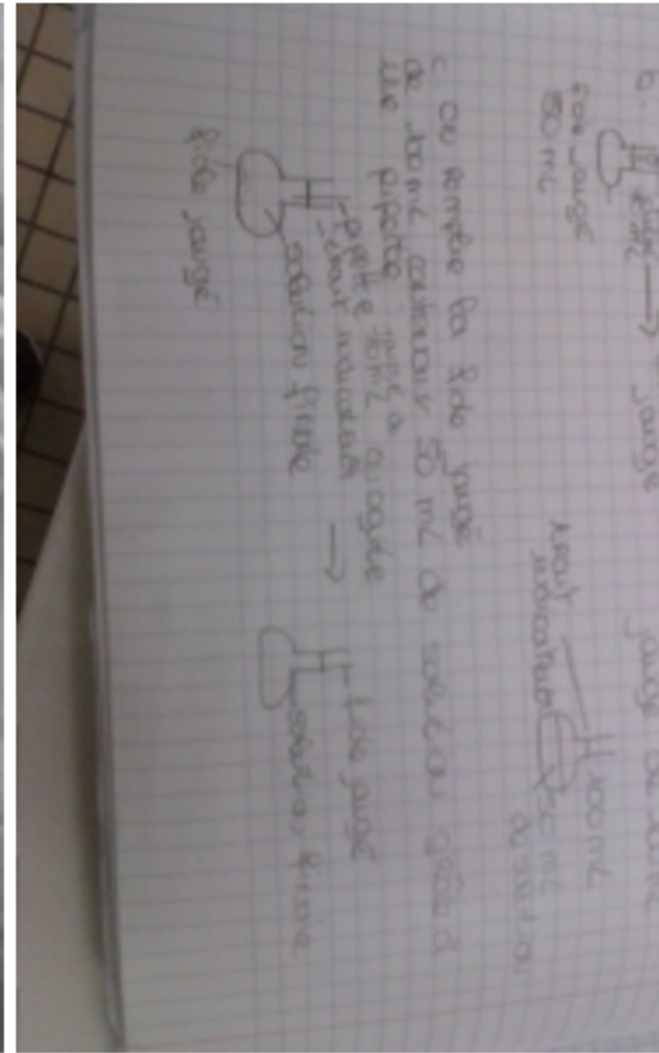
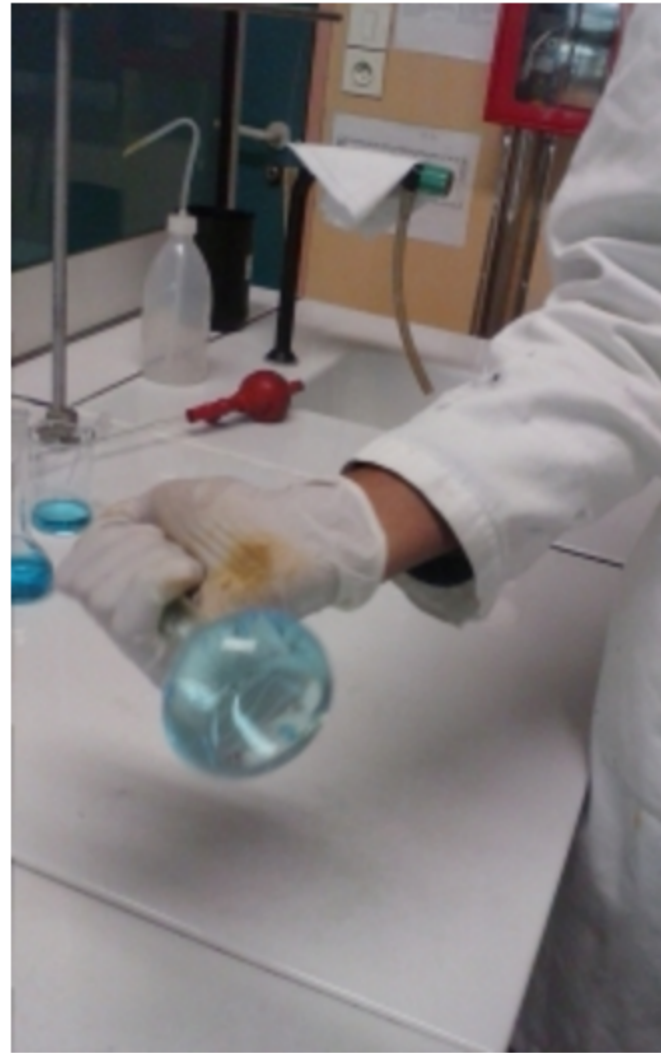


1476265097274.jpg - 901.06 KB

Aime · commentaire


grp A11 il y a environ 6 jours (actualisé il y a il y a environ 6 jours) **PUBLIC**

2) On remplit la fiole jaugé jusqu'a 100ml d'eau distillée, ensuite on melange.



 1476264923544.jpg - 830.6 KB

 1476264933880.jpg - 848.62 KB

 1476264955608.jpg - 797.36 KB

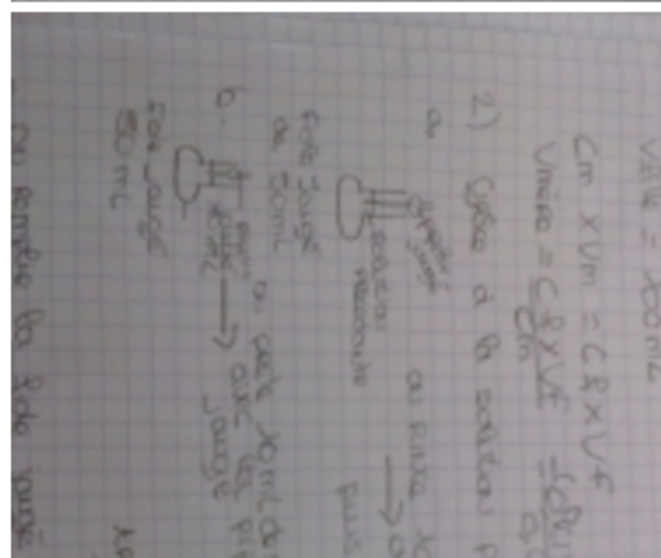
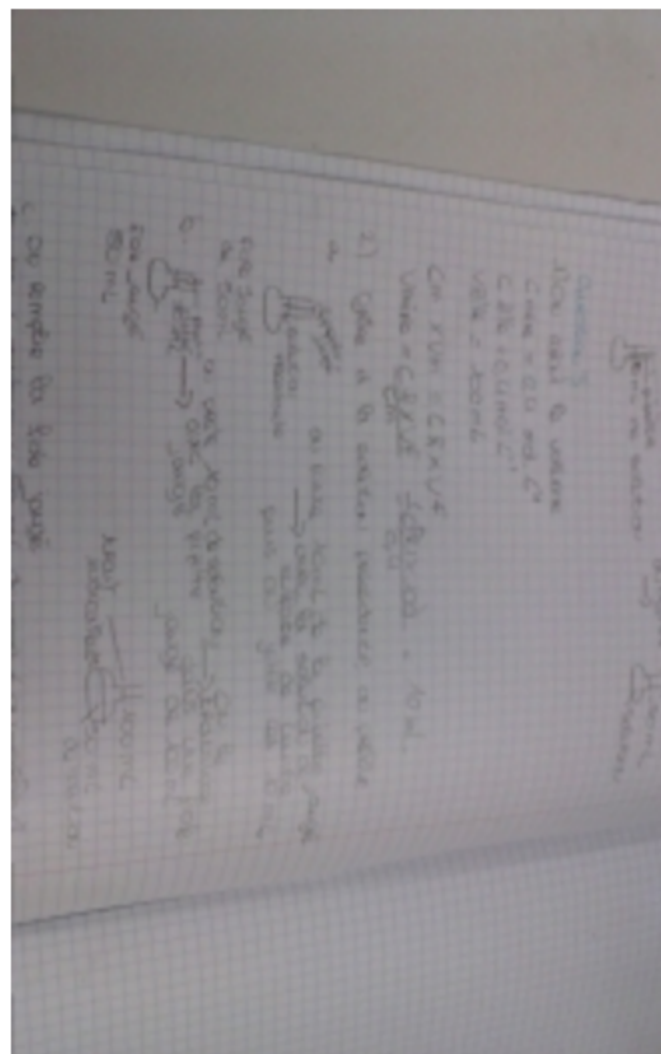
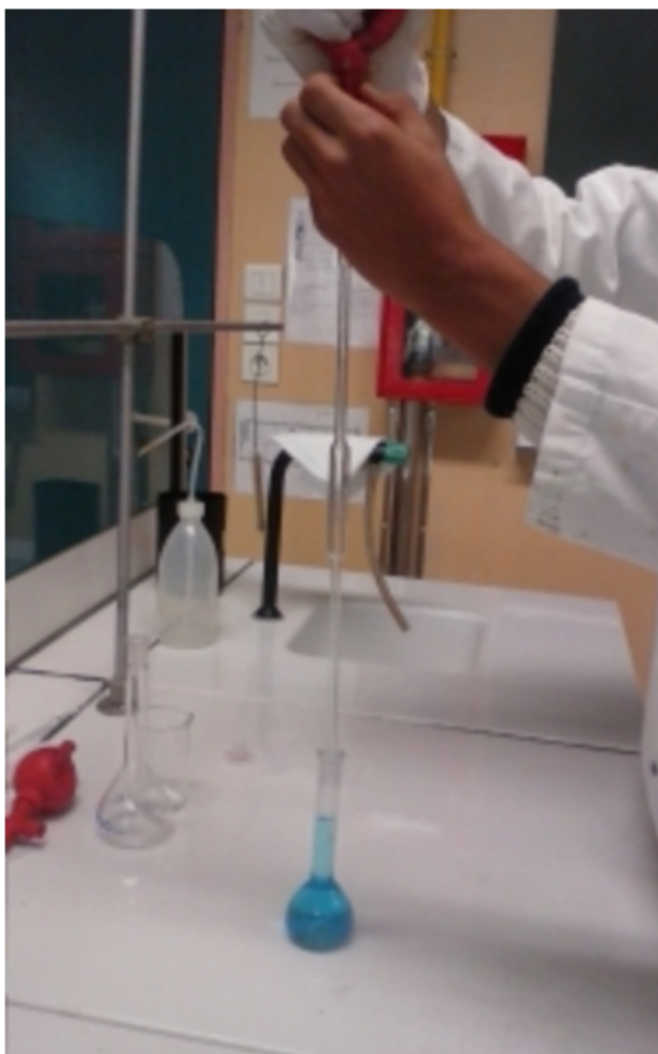
Aime · commentaire



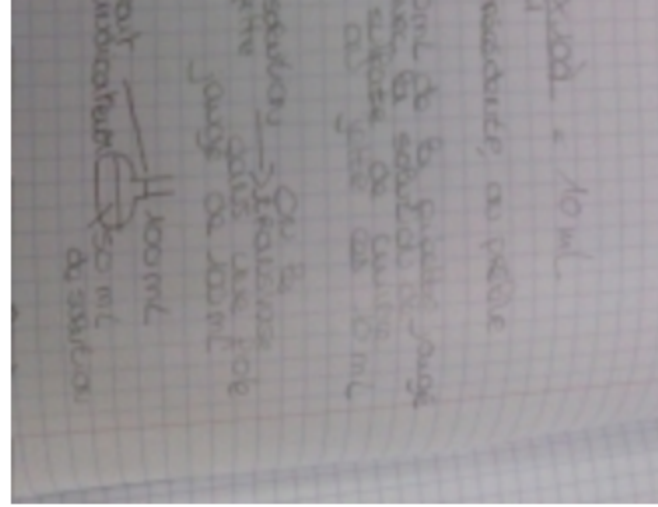
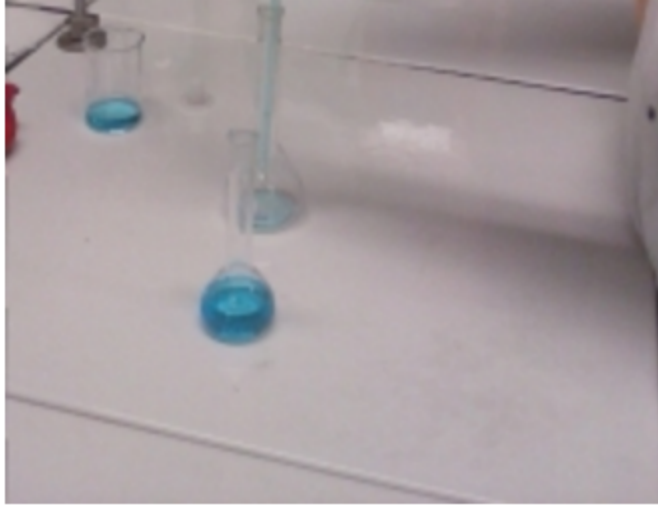
grp A11 il y a environ 6 jours (actualisé il y a il y a environ 6 jours) **PUBLIC**



1) D'abord on met en milieu la pipette jaugée ensuite on reprèleve 10ml de la solution que l'on verse dans la fiole jaugé de 100ml, on s'arrette au 2nd trait de jauge puis on verse le reste de la solution dans la poubelle.








 1476264516183.jpg - 805.22 KB

 1476264534345.jpg - 755.11 KB

 1476264559438.jpg - 815.66 KB

 1476264679675.jpg - 860.11 KB

 1476264691120.jpg - 829.45 KB

Aime · commentaire



grp A11 il y a environ 6 jours (actualisé il y a il y a environ 6 jours) **PUBLIC**

Materiel utilisé (avec protection: gant et lunettes) pour la 2ème distillation

Pro pipette

Fiole jaugée de 100ml

Solution desulfate de cuivre de 50ml

Bécher



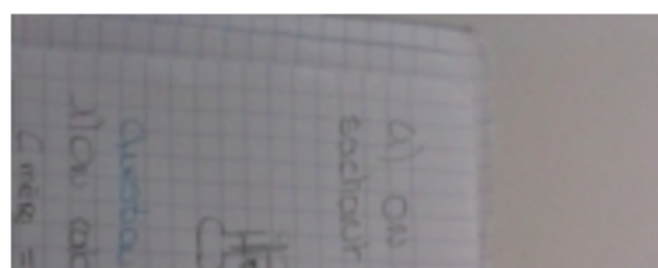
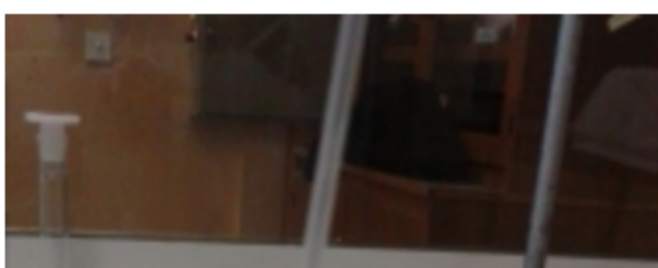
 1476264385598.jpg - 703.59 KB

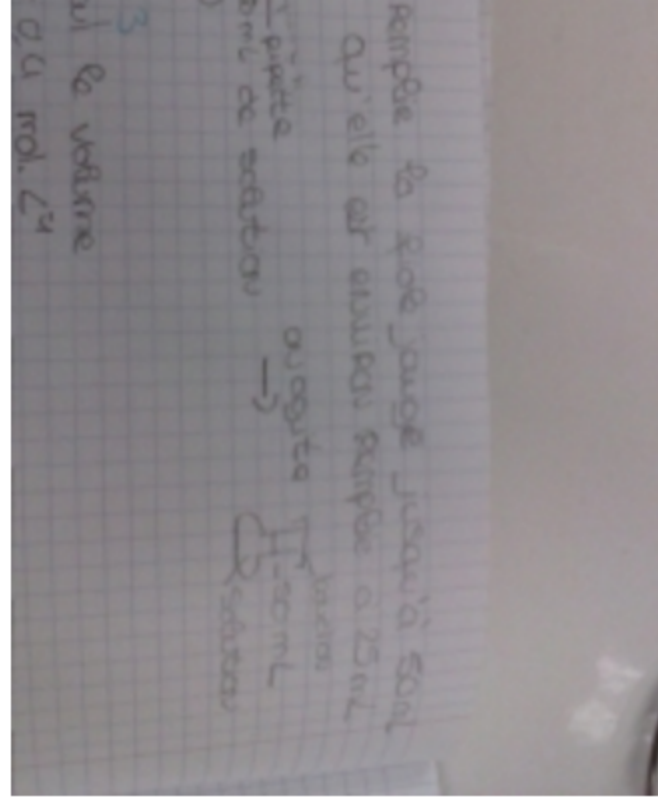
Aime · commentaire




grp A11 il y a environ 6 jours (actualisé il y a il y a environ 6 jours) **PUBLIC**

4) À l'aide de la pipette on ajoute l'eau distillé pour que la solution soit de 50ml.



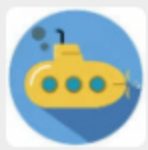


 1476264244563.jpg - 744.75 KB

 1476264257637.jpg - 748.93 KB

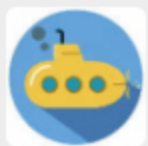
 1476264304058.jpg - 827.81 KB

Aime · commentaire



M. Chardine il y a environ 2 heures  
eau distillée...

Aime



M. Chardine il y a environ 2 heures  
\*pipette pasteur

Aime

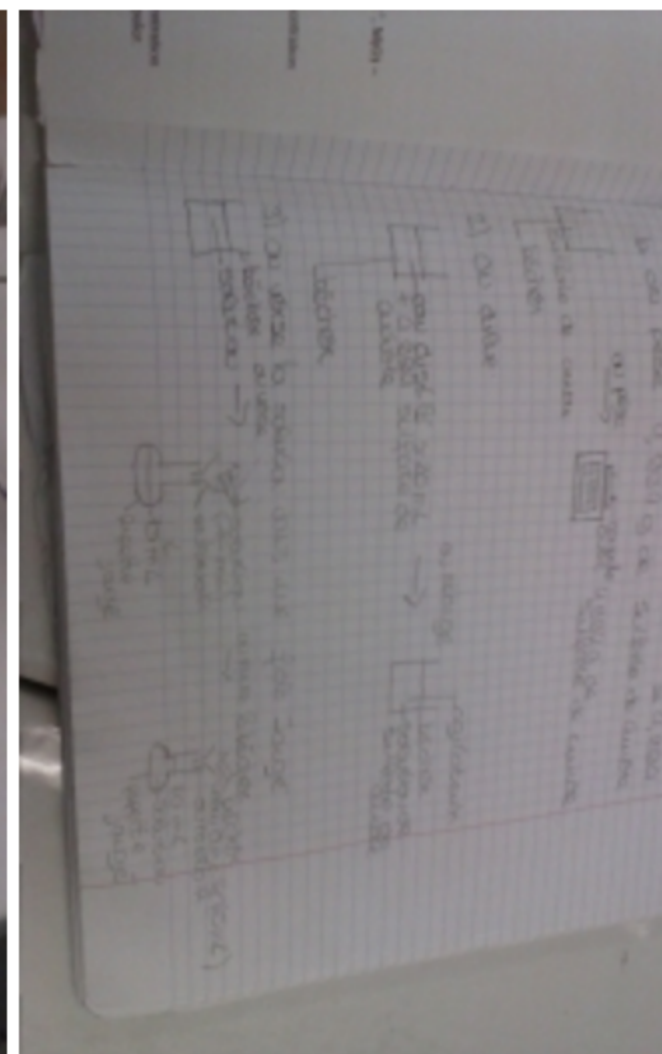
Écrire un nouveau commentaire...





grp A11 il y a environ 6 jours (actualisé il y a il y a environ 6 jours) PUBLIC



3) On verse la solution dans l'antoinore lie a la fiole jaugé et on rince le bécher.



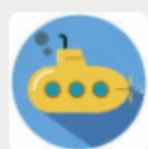
 1476264142991.jpg - 712.54 KB

 1476264158097.jpg - 702.16 KB



1476264173179.jpg - 734.81 KB

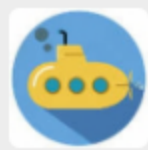
Aime · commentaire



M. Chardine il y a environ 2 heures

entonnoir

Aime



M. Chardine il y a environ 2 heures

On rince aussi l'entonnoir .

Aime

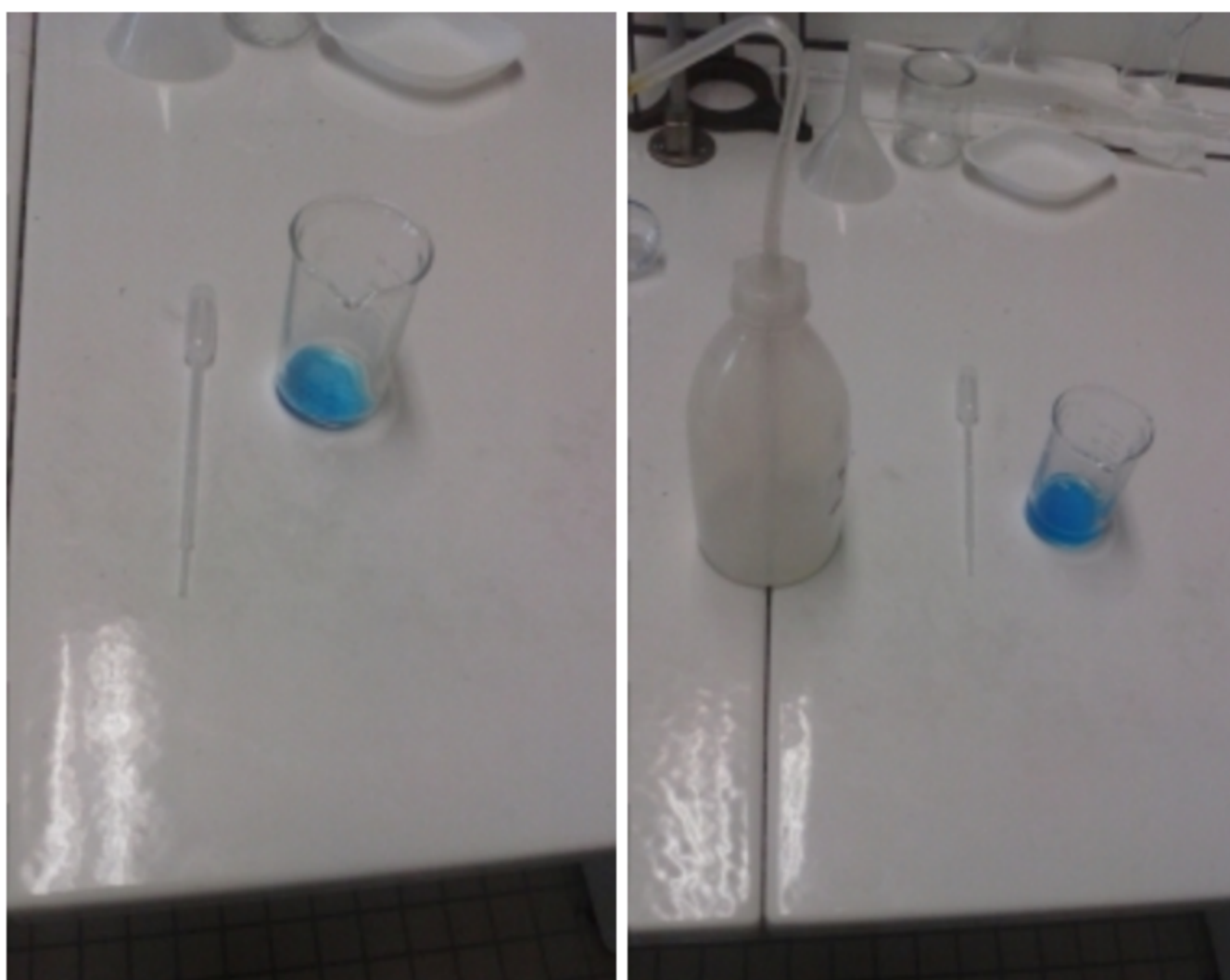
Écrire un nouveau commentaire...



grp A11 il y a environ 6 jours (actualisé il y a il y a environ 6 jours) PUBLIC



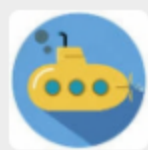
2) On mélange l'eau distillée et le sulfate de cuivre



1476264043003.jpg - 682.59 KB

1476264057548.jpg - 694.65 KB

Aime · commentaire



M. Chardine il y a environ 2 heures

on prélève normalement les solides dans des coupelles, pas dans des bechers.

Aime

Écrire un nouveau commentaire...



grp A11 il y a environ 6 jours (actualisé il y a il y a environ 6 jours) PUBLIC



1) On pèse 5 gramme de sulfate de cuivre

1) On pèse 5 grammes de sulfate de cuivre  
Avec: la balance, la spatule et la coupelle.



 1476263958598.jpg - 777.7 KB

Aime · commentaire



grp A11 il y a environ 6 jours (actualisé il y a il y a environ 6 jours) **PUBLIC**



Materiel utilisé pour la première dilution: (protection :lunette et gant )

Fiole jaugée

Spatule

Becher

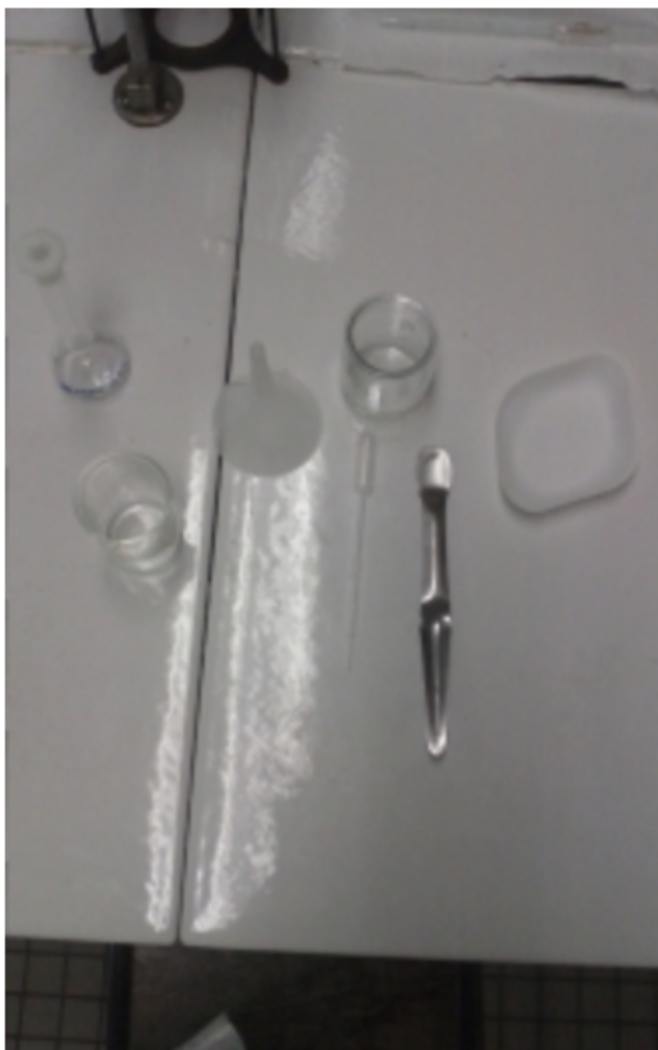
Poubelle


Entonnoir

Pipette pasteur

Coupelle

Balance



 1476263730528.jpg - 715.42 KB

Aime · commentaire

Load more

**Membre** dans cet espace

